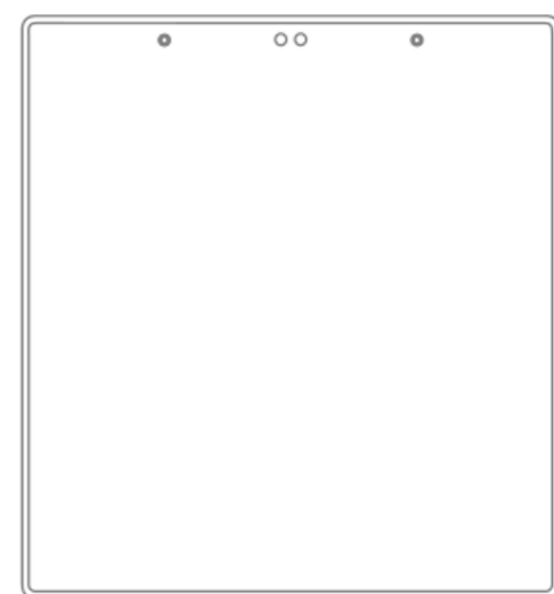


Bedienungsanleitung

Smartes Multifunktionales Kontroll-Panel



Modell Nr.:	LX-BG-ZKP
Nennstrom/Spannung:	100~230V AC, 50/60Hz
Abmessungen:	86mm*86mm*36mm
Anschlussart:	Schraubkontakt

Netzwerk-Einstellungen

- Suchen Sie die "TuyaSmart" App im App Store oder scannen Sie den QR Code auf der Verpackung um die App herunterzuladen und zu installieren. Wenn Sie die App das erste Mal verwenden, klicken Sie bitte auf den "Registrierung" Button um einen Account zu erstellen. Wenn Sie schon einen Account haben, klicken Sie auf den "Log In" Button.
- Nachdem Sie das Gerät anhand der Bedienungsanleitung eingebaut haben, schalten Sie den Strom ein und warten darauf dass das Panel hochfährt. Verbinden Sie das Panel jetzt mit dem Netzwerk wie es auch dem Bildschirm des Geräts angegeben wird.
- Öffnen Sie die App und scannen Sie den QR Code auf dem Bildschirm des Panels um das Gerät an die App anzulernen. Nach der erfolgreichen Synchronisation, folgen Sie bitte den Anweisungen auf dem Bildschirm des Panels. Vergleichen Sie den QR Code mit dem auf dem Bildschirm des Produkts angezeigten Codes.

Bedienungsanleitung

- Produkt / Szenen Übersicht: Wechseln Sie zur Seite "Smart Control Panel" in der App. Fügen Sie die Geräte oder Szenen hinzu, die auf dem Panel angezeigt werden soll und bestätigen Sie diese in der App.

- Gateway Funktion: Wechseln Sie zur Seite "Smart Control Panel" in der App. Fügen Sie ZigBee Geräte hinzu und bestätigen Sie dies anhand der Anweisungen der App.

- Einstellungen: Wischen Sie von oben nach unten auf dem Bildschirm um sich die Einstellungen anzeigen zu lassen.

Produkt Spezifikationen

Produkt Name	Smartes Multifunktions-Kontroll-Panel
Produkt Modell	LX-BG-ZKP
Eingangstrom	100~230V AC, 50/60Hz
Einsatztemperatur	0 °C bis +40 °C
Luftfeuchtigkeit	5 % bis 90 % (ohne Kondensation)
WLAN Protokoll	WLAN, Bluetooth, ZigBee
Größe	86mm*86mm*36mm
Gewicht	ca. 178 g

Inhalt

1x Smart Control Panel
1x Bedienungsanleitung
2x Schrauben

Vorbereitungen für die Installation

- Dieses Produkt benötigt zwingend Phase und Neutral-Leiter.
- Die Steuerung erfolgt über WLAN, dieses sollte vor dem Einbau schon funktionsfähig sein.
- Um die Sicherheit und WLAN-Fähigkeit des Produkts zu gewährleisten, nutzen Sie bitte eine Kunststoff-Unterputzdose.
- Vor Einbau muss der Strom ausgeschaltet werden.

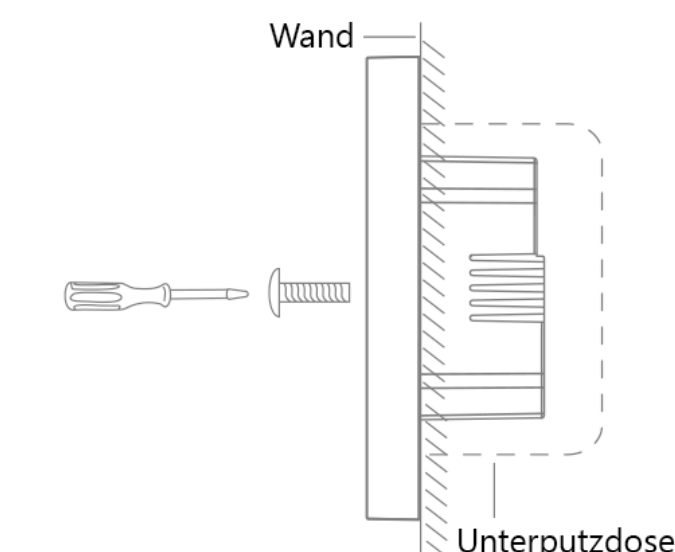
Sicherheitshinweise

- Dieses Produkt darf nur von Fachkräften installiert werden.
- Stellen Sie sicher, dass der Strom ausgeschaltet ist indem Sie vor dem Einbau mit einem Stromprüfer die Kabel testen.
- Dieses Produkt sollte von Feuer und Wasser ferngehalten werden.
- Dieses Produkt ist nicht für Feuchträume wie z. B. Badezimmer geeignet.

Installations-Hinweise

- Prüfen Sie die Kabel und stellen Sie sicher, dass alle Kabel korrekt angeschlossen und keine blanken Kabel zu sehen sind.
- Schrauben Sie das Modul mit den beigelegten Schrauben an der Unterputzdose und befestigen Sie dann den Bildschirm am Modul.
- Ziehen Sie die Schrauben nicht zu fest an, um Verformungen am Bildschirm und Modul zu vermeiden, die das Gerät beschädigen könnten.
- Wenn das Gerät nicht flach auf der Wand aufliegt, versuchen Sie nicht den Bildschirm mit Gewalt einzudrücken. Bitte prüfen Sie erst die Installation des Moduls in der Unterputzdose.

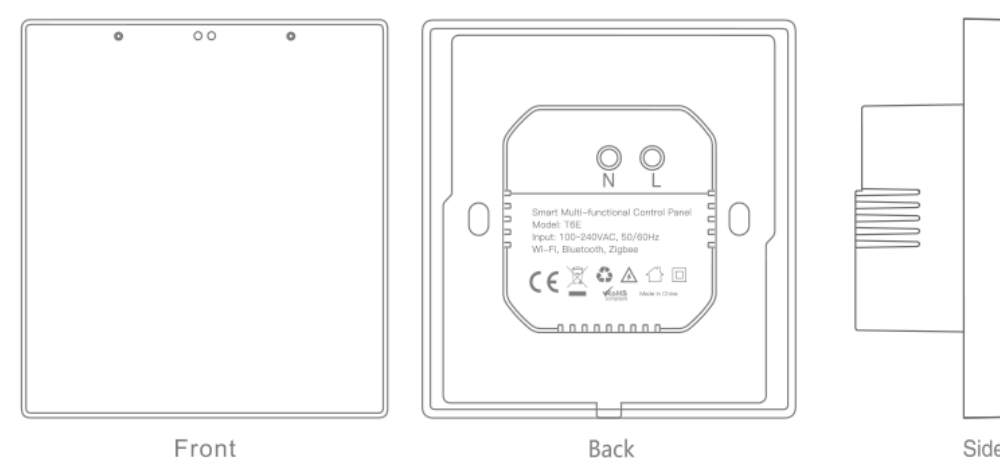
Installations-Bild



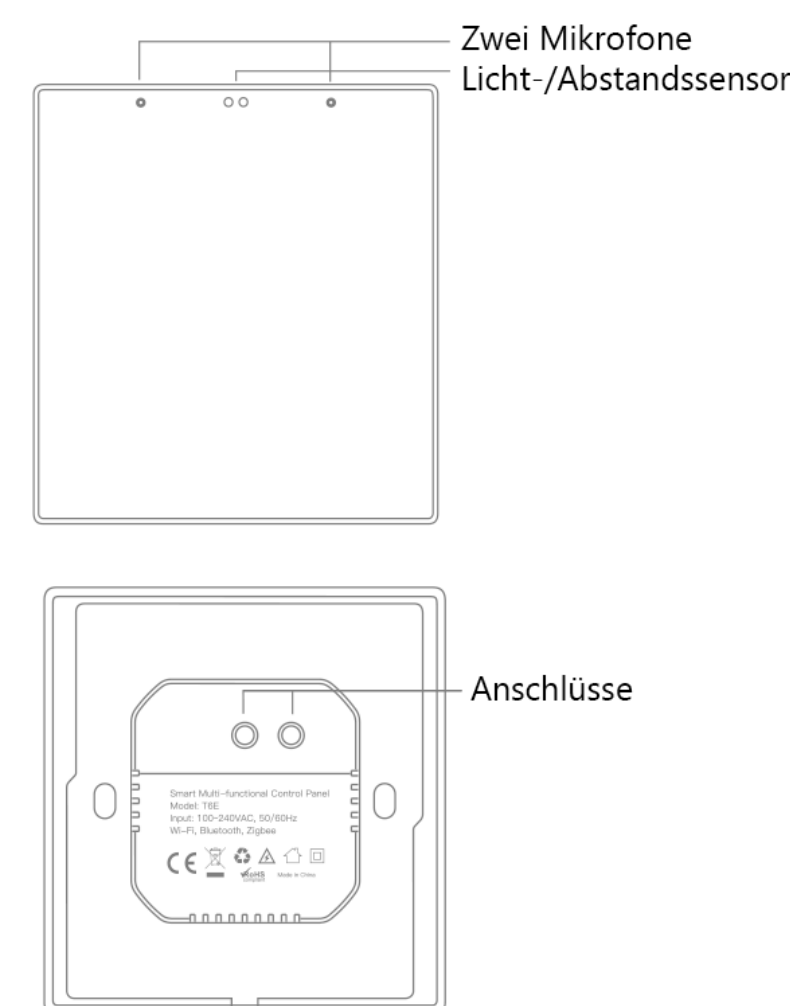
Produktvorstellung

Dieses Unterputz-Kontroll-Panel basiert auf Android. Es ist hauptsächlich dazu gedacht als Gateway verwendet zu werden bzw. Szenen auszulösen. Durch die Unterputz-Montage im Haus des Benutzers, kann dieser seine Smart Home Geräte über den Touchscreen bedienen (Nutzung per App auch möglich).

Zeichnung v. alle Seite

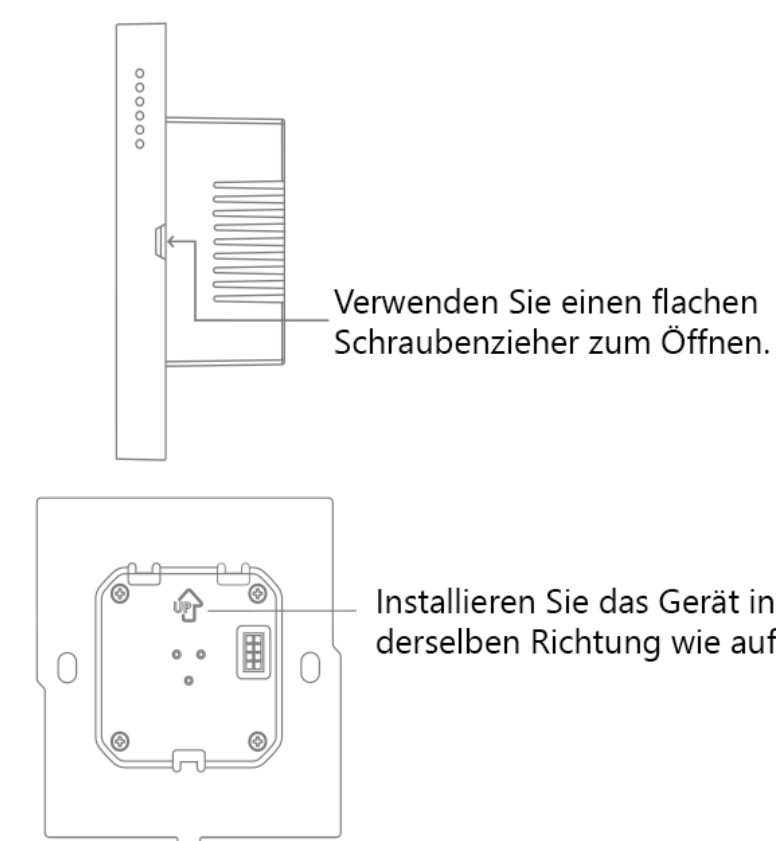


Interface und Anschlüsse



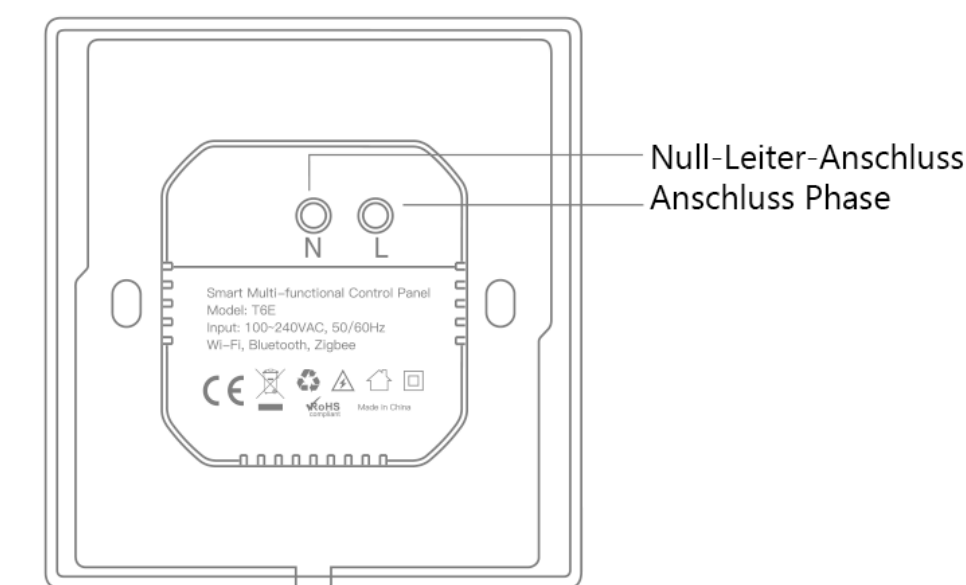
Installationsanleitung

- Schalten Sie den Strom aus und prüfen Sie mit einem Stromprüfer, ob sich noch Spannung auf der Leitung befindet bevor Sie die Installation beginnen.
- Trennen Sie den Bildschirm des Produkts vom Gehäuse und installieren das Gerät in der Unterputzdose (s. Bilder).



Installations-Hinweise

Schaltplan



Hinweis: Der Strom muss ausgeschaltet sein, bevor die Kabel angeschlossen werden.

